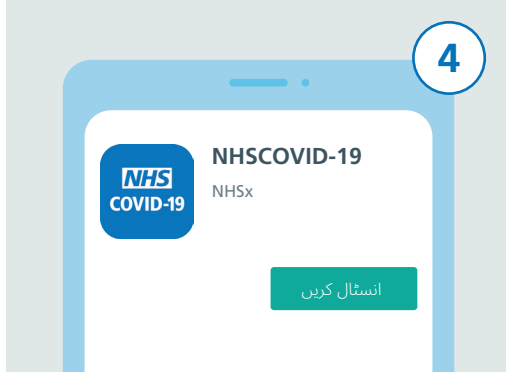


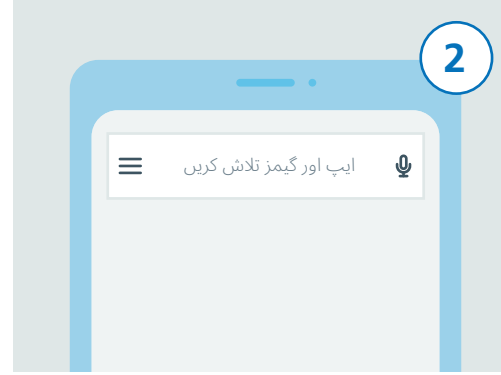
این ایچ ایس ٹیسٹ اینڈ ٹریس ایپ ڈاؤن لوڈ کرنے کے لیے اینڈرائیڈ گائیڈ



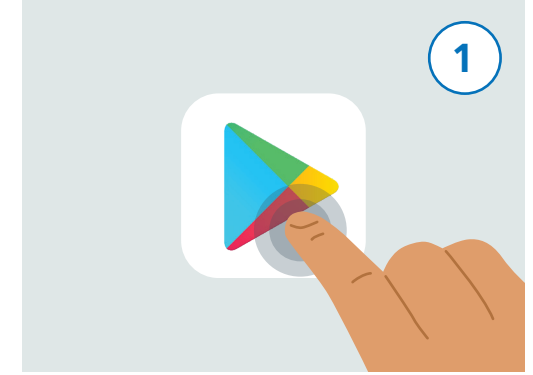
اپنی اسکرین پر آپ کو NHS Test and Trace ایپ کی تفصیلات نظر آئیں گی۔ اب "INSTALL" کے بٹن کو دبائیں۔



اب "NHS COVID-19" ٹائپ کریں۔ سرچ باکس کے نیچے آپ کو نتائج کی ایک فہرست نظر آئے گی۔ اب "NHSCOVID-19" نام کے نتیجے پر تھپکی دیں۔



اسکرین کے بالائی حصے میں آپ کو "Search for apps & games" نام کا سرچ باکس نظر آئے گا اس سرچ باکس پر تھپکی دیں۔



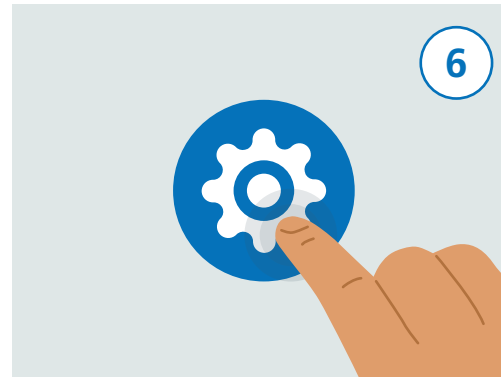
اپنے فون کو آن لاک کریں۔ پلے سٹور (Play Store) نام کی ایپ تلاش کرنے کے لیے اپنے فون کو اسکرول کریں۔ یہ ایپ مذکورہ بالا عکس کی طرح نظر آتی ہے۔ اس کو چلانے کے لیے اس کو تھپکی دیں۔



اس کے بعد فہرست کو اوپر نیچے کریں۔ یا تو "Connected preferences" تلاش کریں یا پھر "Bluetooth" تلاش کریں اور اس کو دبائیں۔



اسکرول کریں اور "Connected devices" یا "Connections" کی فہرست تلاش کریں، جس کا انحصار آپ کے فون پر ہے اور اس پر تھپکی دیں۔



اب بلوٹوتھ کو آن کرنے کا وقت ہے تاکہ ایپ کام کر سکے۔ ایسا کرنے کے لیے پہلے "Settings" تلاش کریں اور اس کو دبائیں۔



اگر کوئی مسئلہ ہو، تو مدد اور رہنمائی کے لیے این ایچ ایس ٹیسٹ اینڈ ٹریس کی ویب سائٹ www.covid19.nhs.uk پر موجود "Trouble-shooting" ملاحظہ کریں۔

این ایچ ایس ٹیسٹ اینڈ ٹریس ایپ ڈاؤن لوڈ کرنے کے لیے اینڈرائیڈ گائیڈ



12 ایپ کی ترتیبات کو حتمی شکل دینے کے لیے ان مراحل پر عمل کریں۔ اس میں "Exposure Logging" کو اجازت دینا بھی شامل ہے، جس سے آپ کو یہ معلوم ہو سکتا ہے کہ آیا آپ کو خطرہ ہے یا نہیں۔



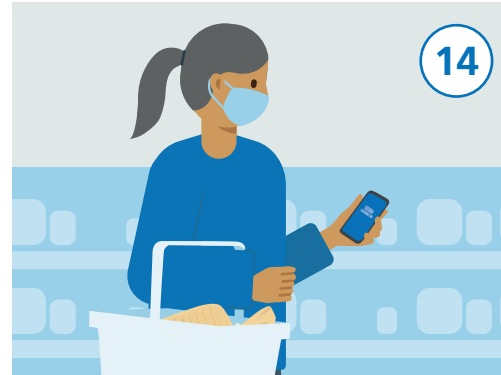
11 اپنے فون کی ہوم اسکرین پر واپس جانے کے لیے ہوم کا بٹن دبائیں یا سوائپ اپ کریں، جہاں پر آپ کو اپنی تمام ایپس نظر آئیں گی۔ این ایچ ایس ٹیسٹ اینڈ ٹریس ایپ کو تلاش کریں اور اس کو چلانے کے لیے اس پر ٹیپ کریں۔



10 دائیں جانب موجود سلائیڈر پر تھپکی دے کر بلوٹوتھ کو آن کریں۔ اگر سلائیڈر کا رنگ تبدیل ہو جاتا ہے تو یہ آن ہو جائے گا۔



9 اگر آپ نے آخری مرحلے میں "Connected preferences" کو دیا ہے، تو "Bluetooth" تلاش کریں اور اس کو دبائیں۔ اگر آپ نے بلوٹوتھ پر ٹیپ کیا ہے، تو آپ کو یہ اضافی کام کرنے کی ضرورت نہیں ہے۔



14 آپ اپنے فون کو معمول کے مطابق استعمال کر سکتے ہیں مگر یاد رہے کہ ایپ پس منظر میں چلتی رہے اور بلوٹوتھ بھی آن رہنا چاہیے۔ یہ ایپ آپ کے محل وقوع کا سراغ نہیں لگائے گی۔



13 سیٹ اپ مکمل کرنے کے بعد، آپ کی این ایچ ایس ٹیسٹ اینڈ ٹریس ایپ فعال ہو جائے گی۔